

大気シミュレーション 試験・解析

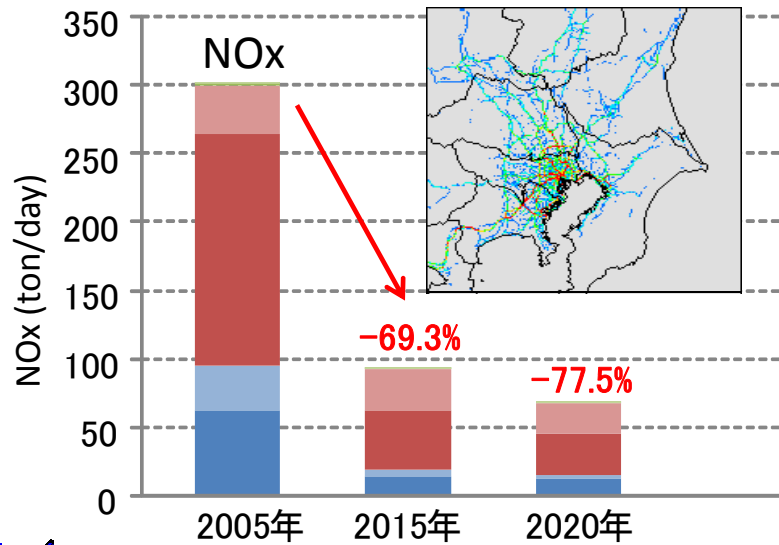
- 自動車からの排出量計測
- 二次生成に関する各種排出量推計
- フィールド観測
- コンピュータによる大気シミュレーション
一連の調査・研究が可能

PM_{2.5}

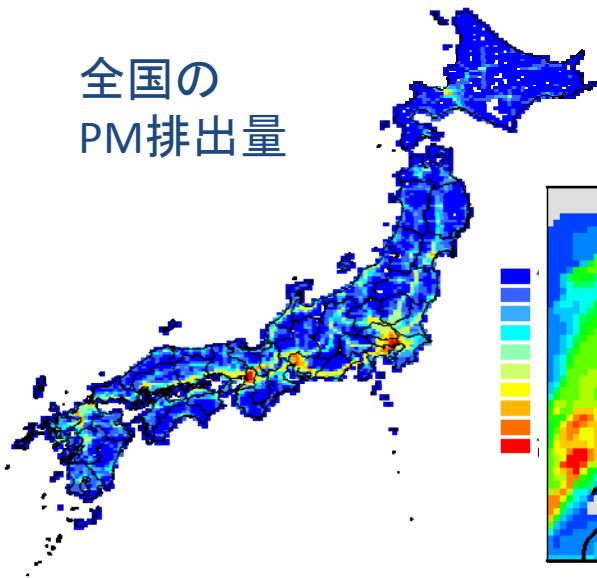
排出量の実測



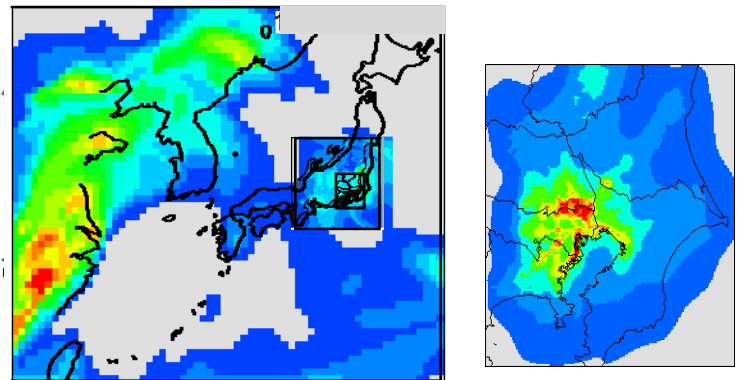
自動車排出量推計 *関東NOxPM規制地域内



全国のPM排出量



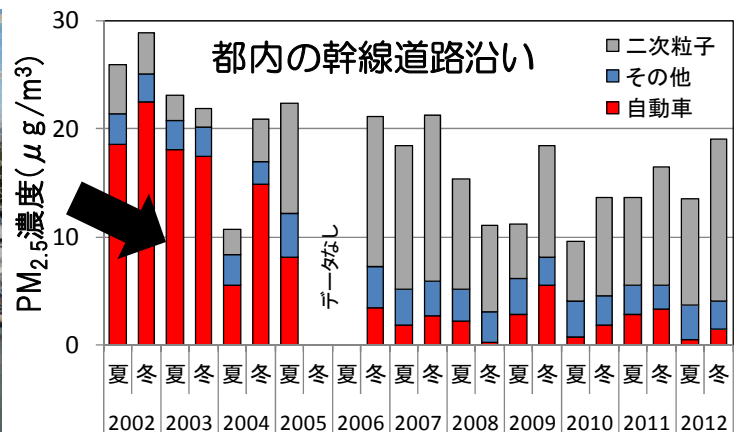
PM濃度の計算結果例



都心での大気観測

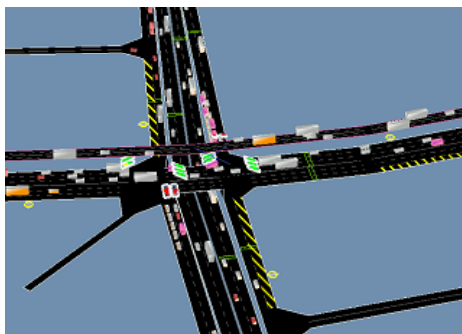


排出源など要因別に濃度寄与率を推定

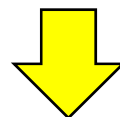
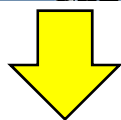


高濃度大気汚染地点のシミュレーションによる解析

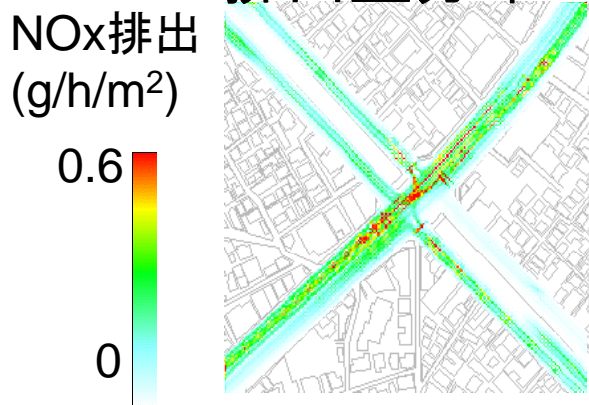
交通流モデル



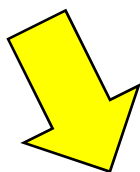
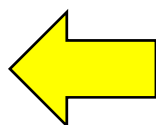
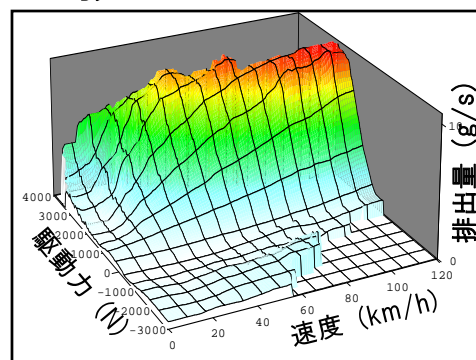
台上試験



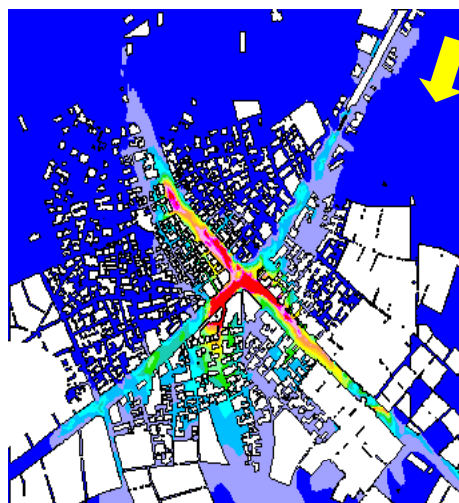
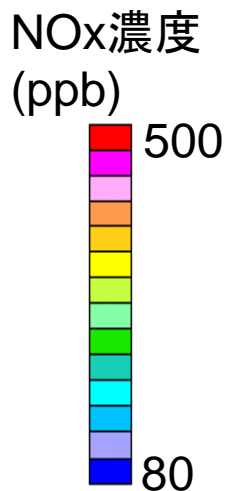
排出量分布



排出量マップ



NOxの濃度分布例



主風向
NNE